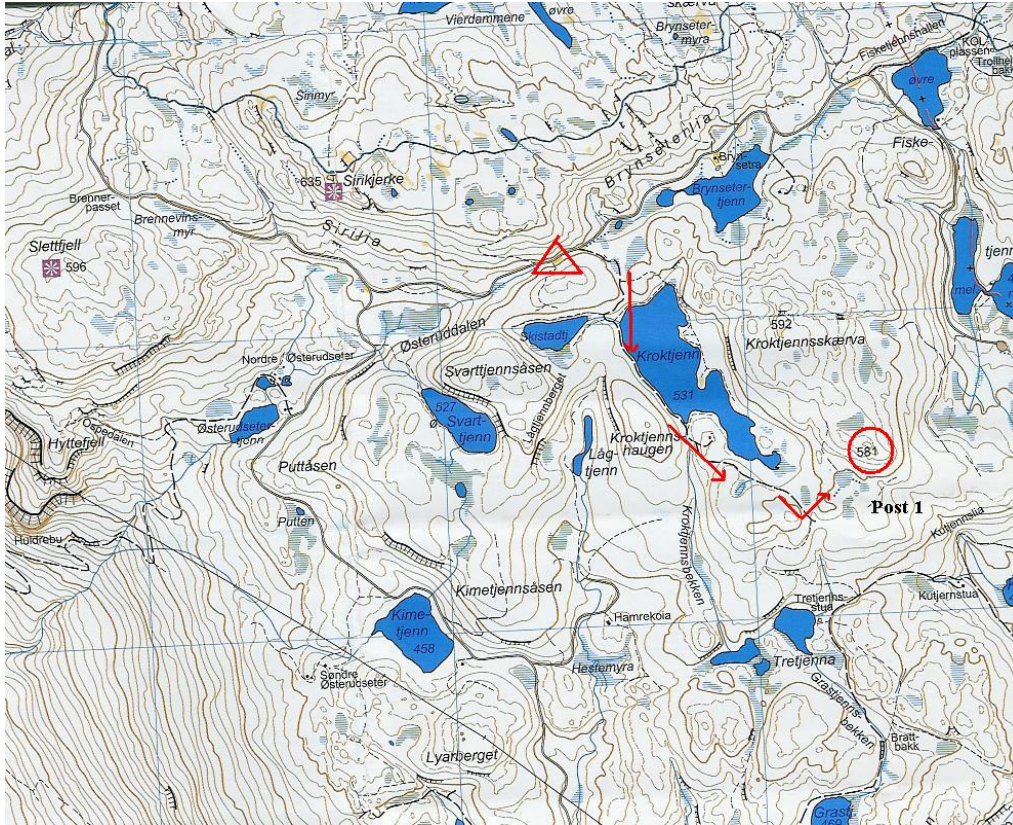




POST UKE 21 – KROKTJENNSSKÆRVA

Kart: Ingen orienteringskart over området. Bruk turkartet "Eiker Sør" (utgitt av Eiker OL 2009) eller turkartet "Drammen Sør".



Krokstjønnsskærva, søndre topp (581 m.o.h). er også post 1 i årets utgave av "Eiker TiPåTopp". Relativt kort tur. Begrepet "skærva" blir brukt om noe som ikke er så bra, for eksempel "en skærva bil" (gammel og dårlig). På skauen brukes det om skrinne, ofte steinfylte, åpne områder med dårlig bonitet. Vær også oppmerksom på at det finnes to tjenn på Mjøndalsskauen som heter Krokstjønn. Det andre ligger lenger mot nord og øst, nær Nedbergdammane, og betegnes ofte som Vesle Krokstjønn.

Anbefalt rute: Skogsbilveien Hagatjønn - Såsen. Ta sidevei (Slettfjellveien) til Fisketjønn.

Parkering på høyeste punkt etter at en har passert veidelet mot Grasåsen/Grastjønn. Traktorvei langs vestsida av Krokstjønn. Følg veien opp på ryggen og bryt av til venstre. Finn en brukbar rute opp ura. Ingen sti til posten. Rutehenvisning: 6616554 - 555395